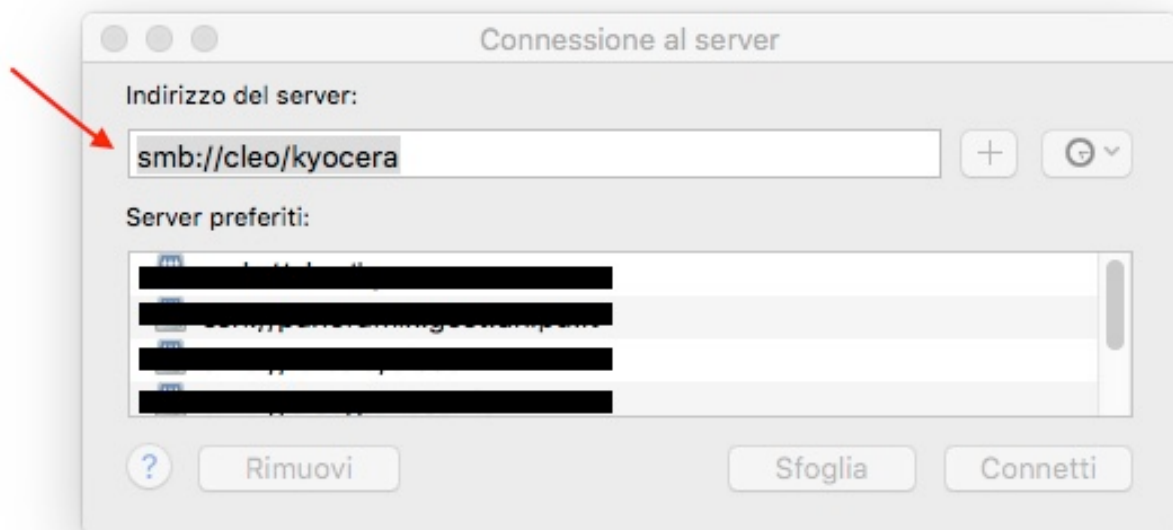


Procedura installazione nuovi driver per le stampanti di Dipartimento Sistemi Apple con OSX 10.5 (Leopard) o superiore.

Sono state consegnate le nuove stampanti multifunzione di piano.

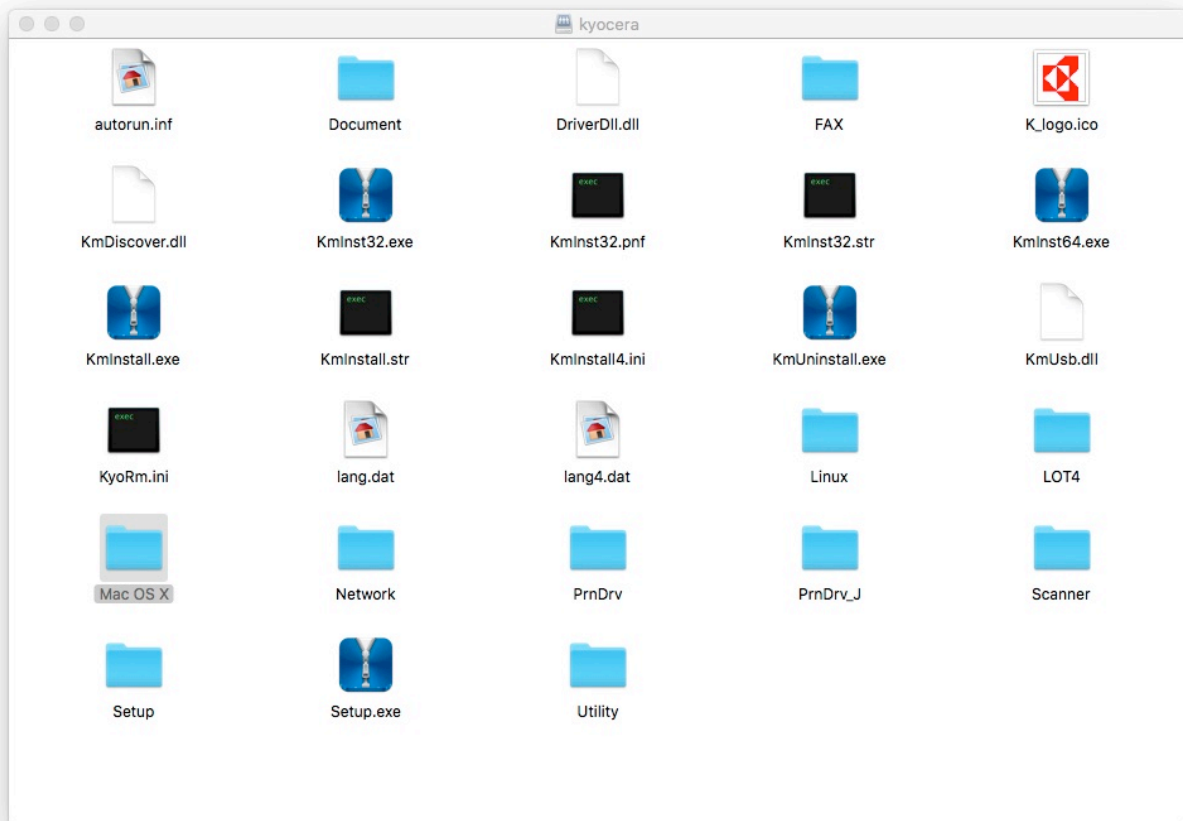
Si tratta di Kyocera TaskAlfa 3551ci, tutte uguali, che nelle prossime settimane verranno poi gestite tramite un server dedicato e con autenticazione mediante il badge personale dell'università o username e password del DTG.

Nel frattempo si possono utilizzare come stampanti di rete

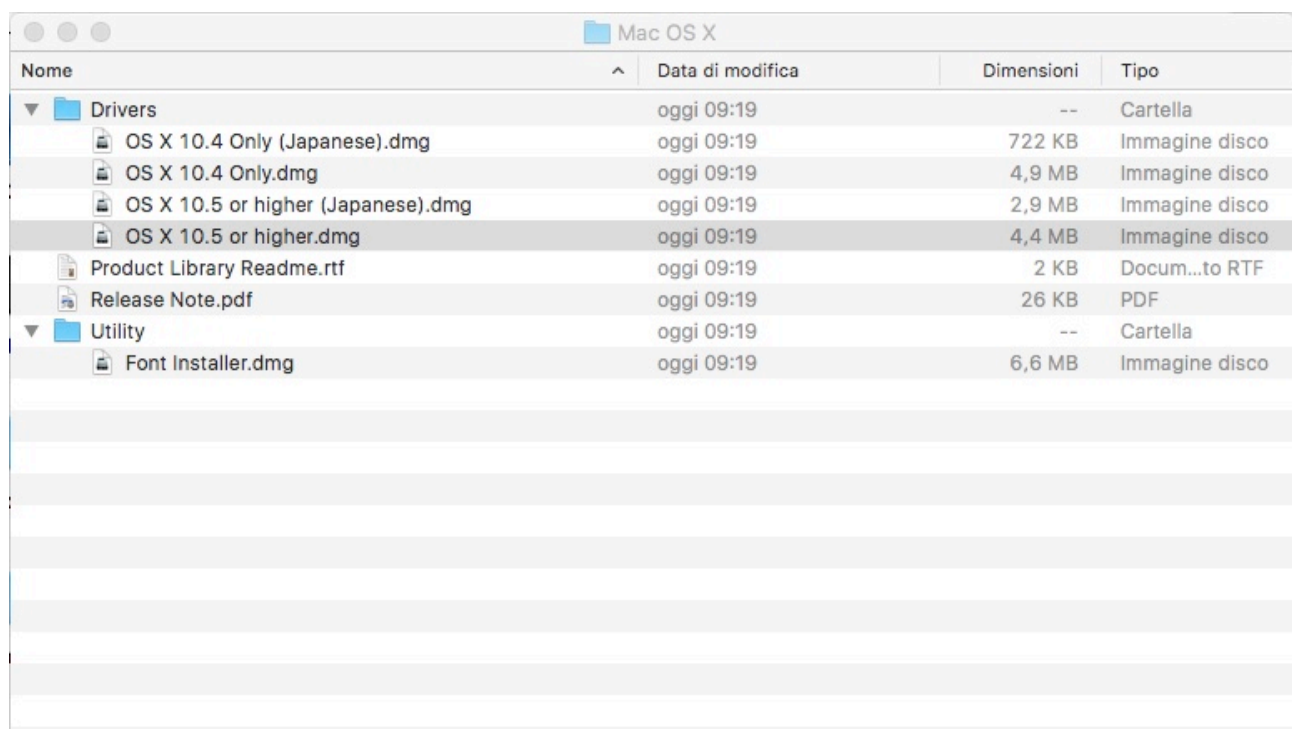


Connettersi al server indicato e quando richiesto inserire le vostre credenziali del Dipartimento

Procedura installazione nuovi driver per le stampanti di Dipartimento Sistemi Apple con OSX 10.5 (Leopard) o superiore.



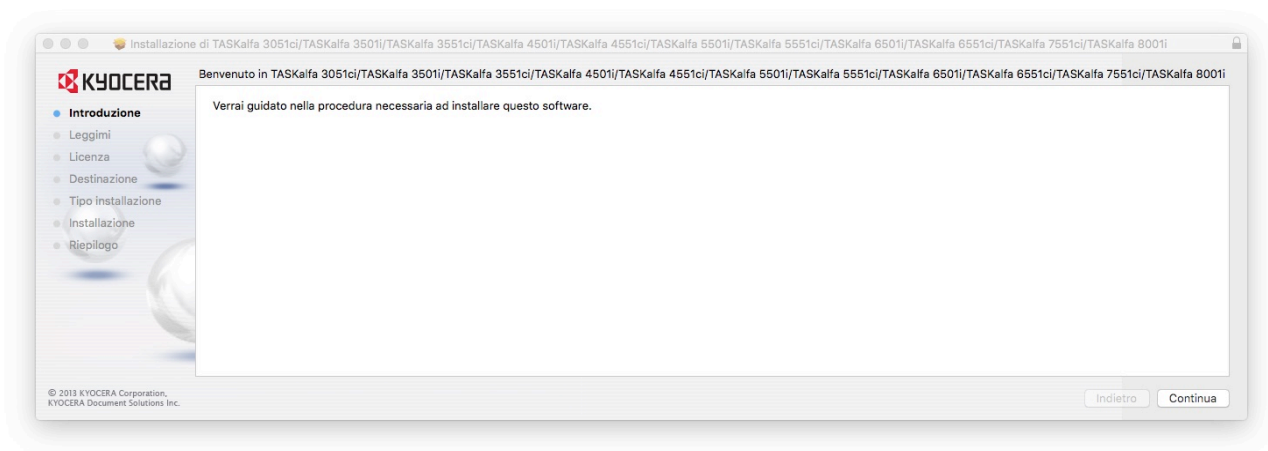
Indenticare la cartella Mac OS X e apritela



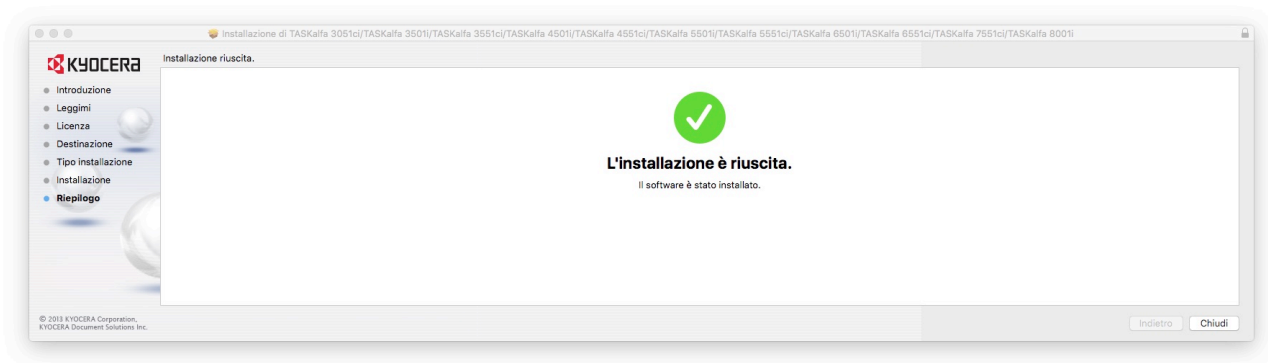
Nome	Data di modifica	Dimensioni	Tipo
▼ Drivers	oggi 09:19	--	Cartella
OS X 10.4 Only (Japanese).dmg	oggi 09:19	722 KB	Immagine disco
OS X 10.4 Only.dmg	oggi 09:19	4,9 MB	Immagine disco
OS X 10.5 or higher (Japanese).dmg	oggi 09:19	2,9 MB	Immagine disco
OS X 10.5 or higher.dmg	oggi 09:19	4,4 MB	Immagine disco
Product Library Readme.rtf	oggi 09:19	2 KB	Docum...to RTF
Release Note.pdf	oggi 09:19	26 KB	PDF
▼ Utility	oggi 09:19	--	Cartella
Font Installer.dmg	oggi 09:19	6,6 MB	Immagine disco

Procedura installazione nuovi driver per le stampanti di Dipartimento Sistemi Apple con OSX 10.5 (Leopard) o superiore.

Troverete una cartella drivers e avviare all'interno OS X 10.5 or Higher.dmg

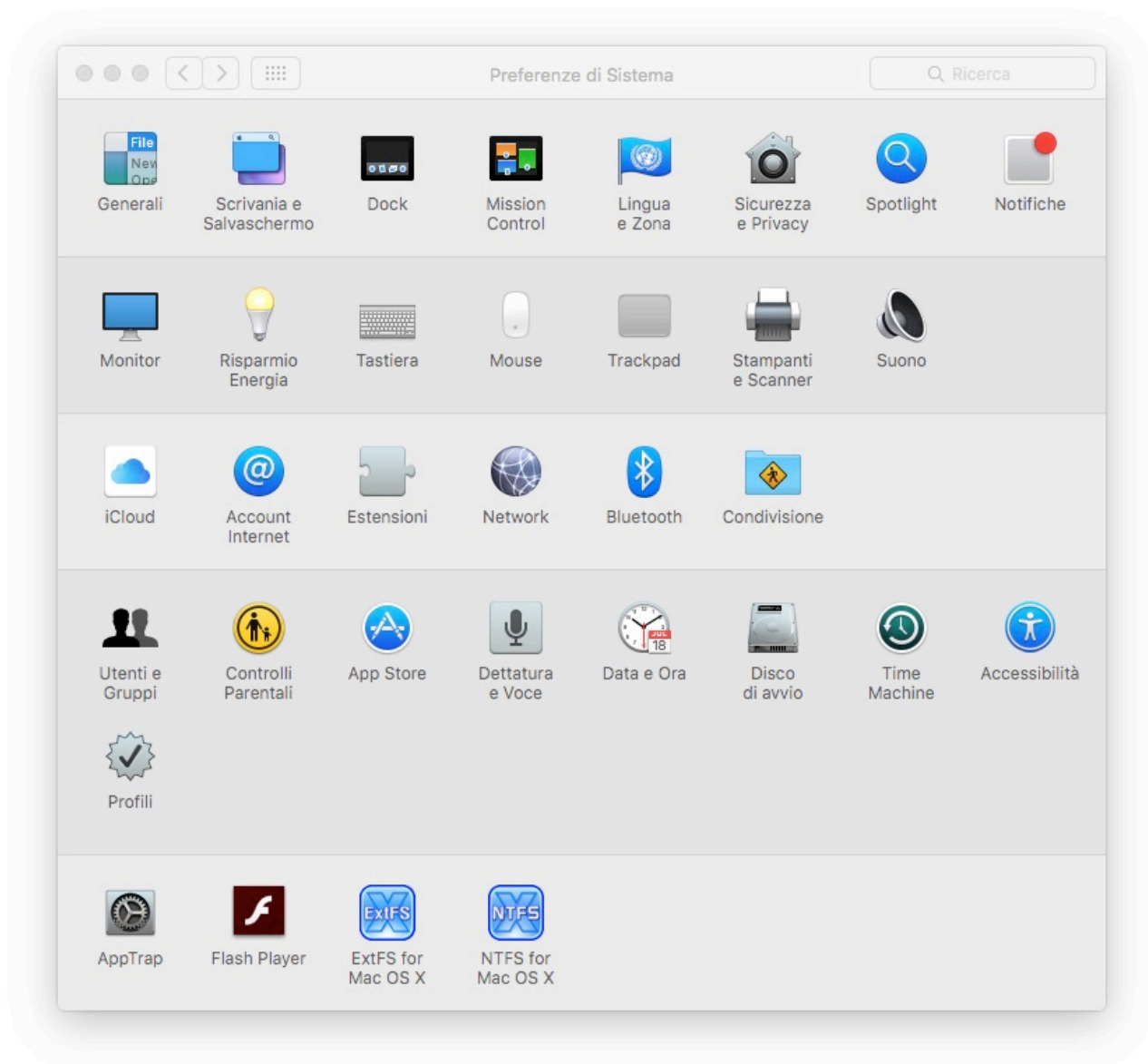


Seguire la installazione premendo su continua



Procedura installazione nuovi driver per le stampanti di Dipartimento Sistemi Apple con OSX 10.5 (Leopard) o superiore.

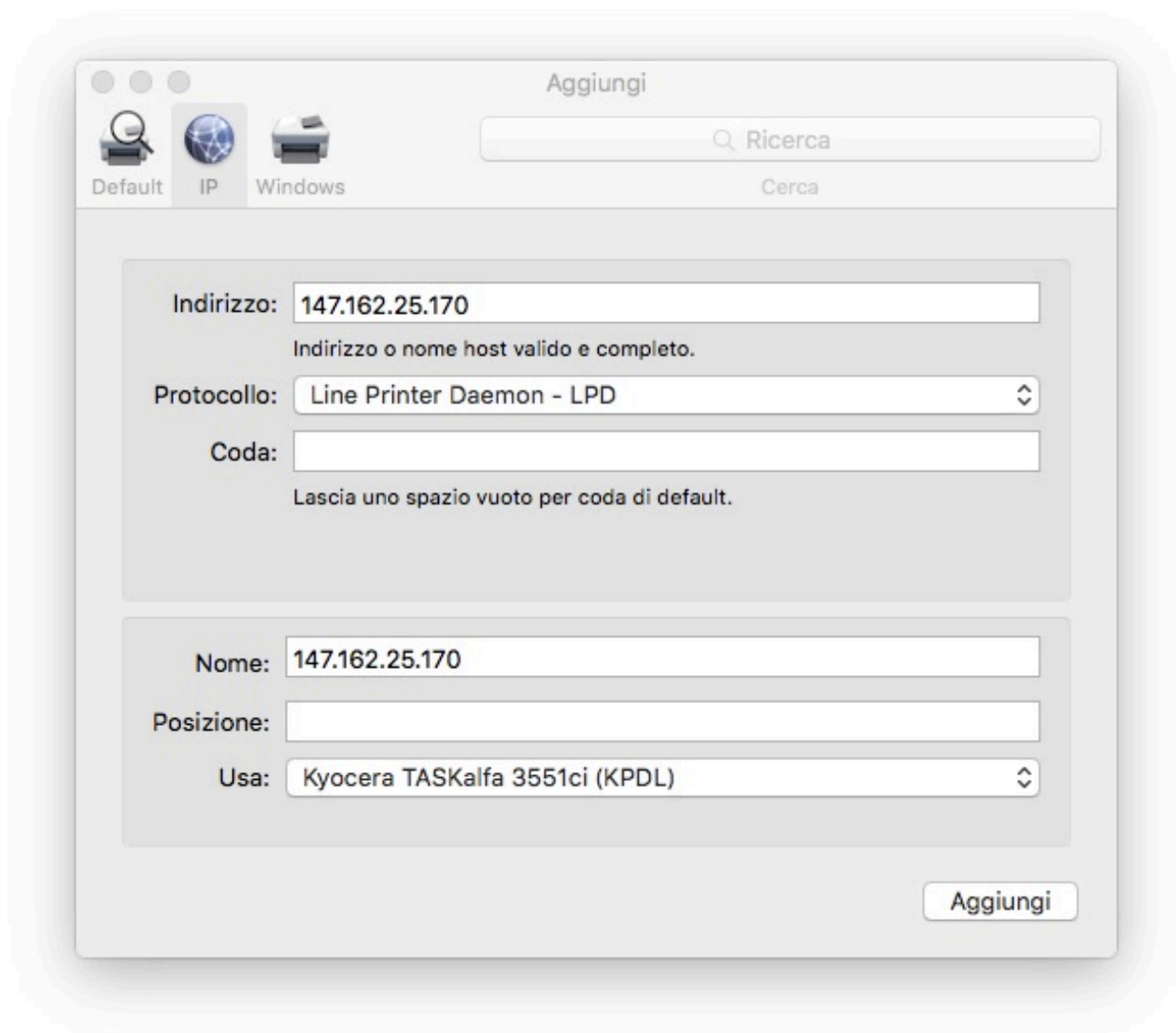
Alla fine ricevete questa schermata. Premere su chiudi e aprire le preferenze di sistema



Aprire Stampanti e Scanner

Premere sull'icona IP e inserire l'indirizzo della Stampante che si vuole aggiungere

Procedura installazione nuovi driver per le stampanti di Dipartimento Sistemi Apple con OSX 10.5 (Leopard) o superiore.

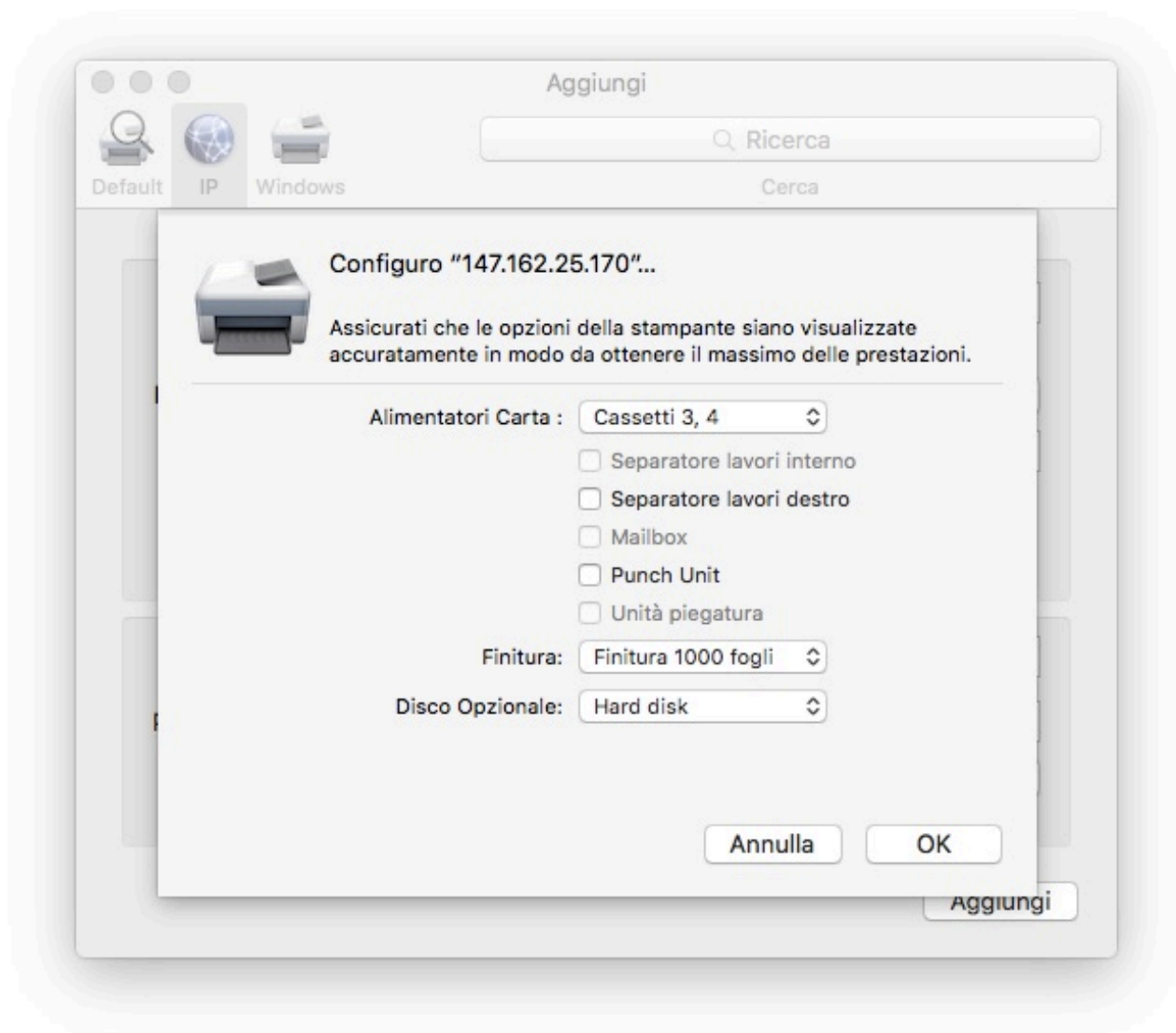


attendere che nella riga in basso (Usa:) vi sia il nome della stampante trovata e dopo premere su aggiungi.

Promemoria indirizzi stampanti

IP 147.162.40.210 III piano Corpo D (S. Nicola)
IP 147.162.40.170 II piano Corpo D (S. Nicola)
IP 147.162.25.170 I piano Corpo D (S. Nicola)
IP 147.162.95.170 II piano Corpo F (C. Barche)

Procedura installazione nuovi driver per le stampanti di Dipartimento Sistemi Apple con OSX 10.5 (Leopard) o superiore.



verrete portati su questa schermata e verificate che vi siano le informazioni così come sono indicate.

Infine premere OK e la vostra stampante sarà pronta per essere utilizzata

Il nome indicato sarà l'indirizzo IP relativo alla stampante usata che potrete rinominare a piacere