

Guida prima connessione alla rete WiFi DTG-USERS

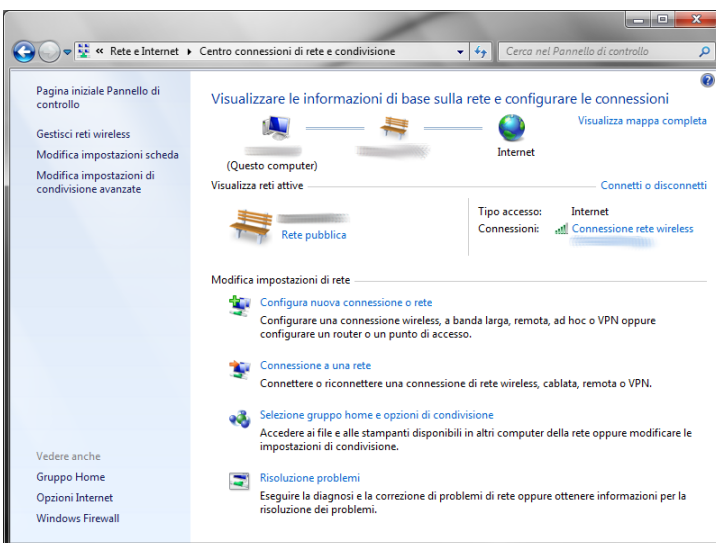
Per utilizzare la rete WiFi Users del Dipartimento con un sistema operativo Windows indipendentemente dalla versione bisogna prima di tutto far registrare il MAC address del dispositivo che si vuol connettere inviando una mail a staff@gest.unipd.it spiegando la motivazione e la proprietà del dispositivo.

Dopo aver ricevuto la conferma dell'inclusione del dispositivo tra gli autorizzati per il proprio profilo bisogna creare una regola :

Aprire il pannello di controllo



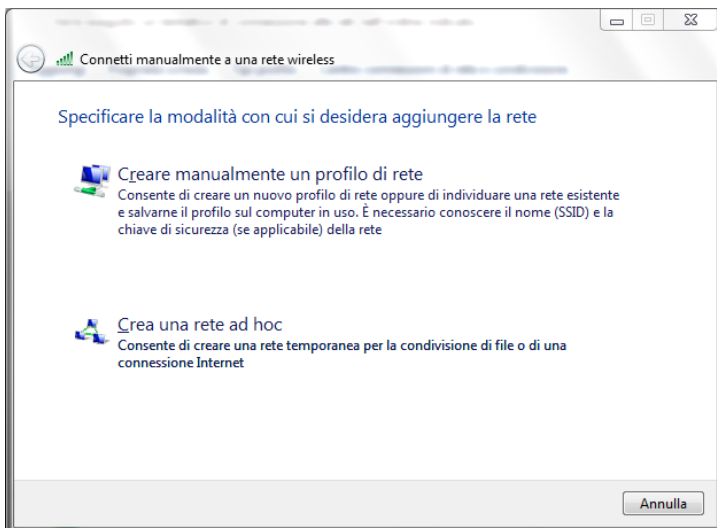
Selezionate "Configura nuova connessione o rete":



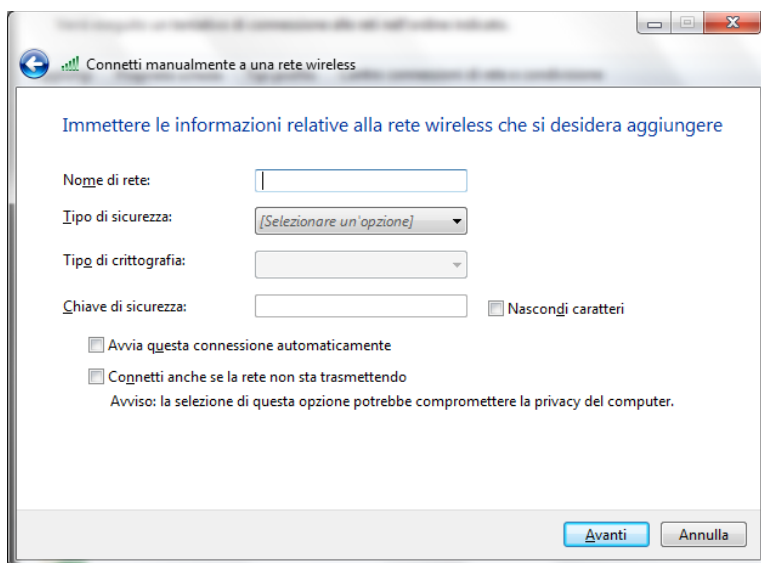
Dopo premere su “Aggiungi”



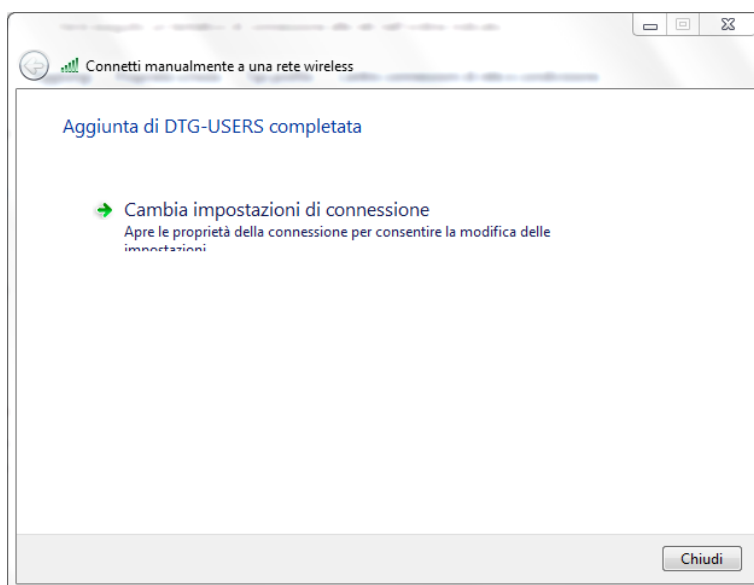
Creare manualmente un profilo di rete:



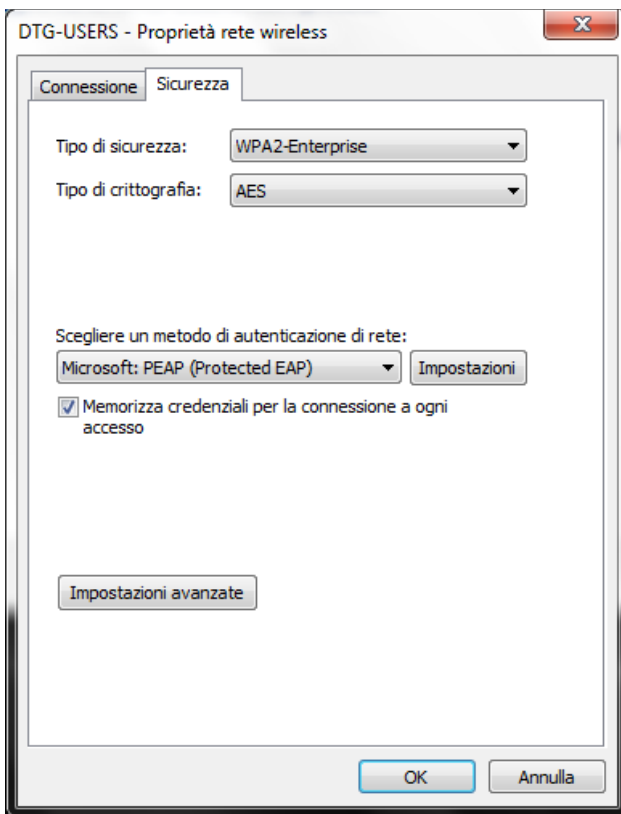
Scrivere sul nome rete esattamente DTG-USERS
Selezionare tipo sicurezza WPA2-Enterprise
Mettere Flag su “Avvia questa connessione automaticamente” e poi premere Avanti



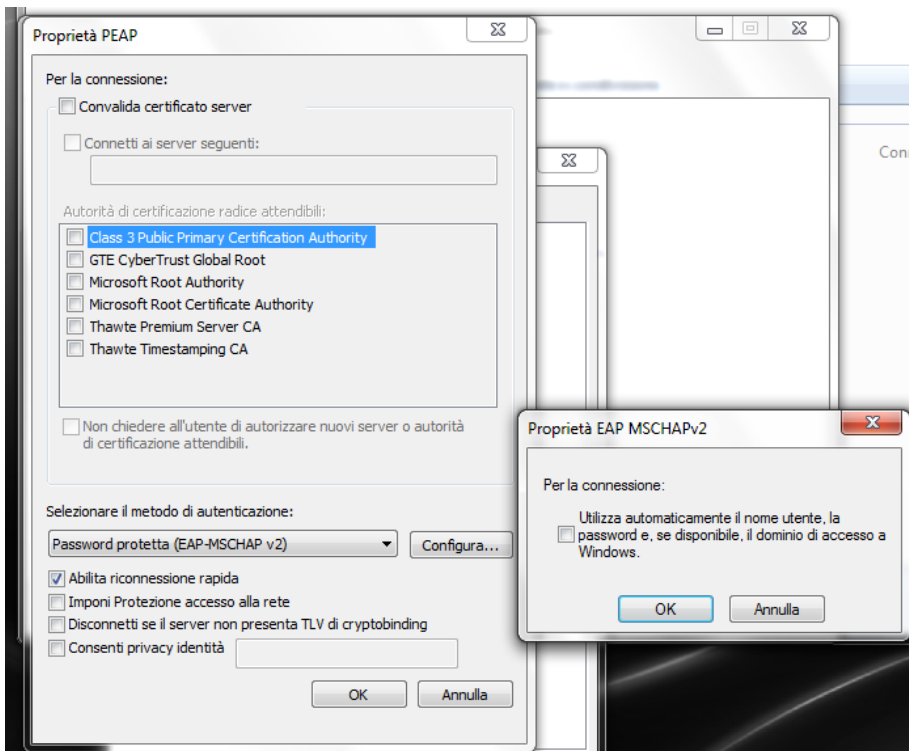
Successivamente nella schermata proposta premere
“Cambia impostazioni di connessione”



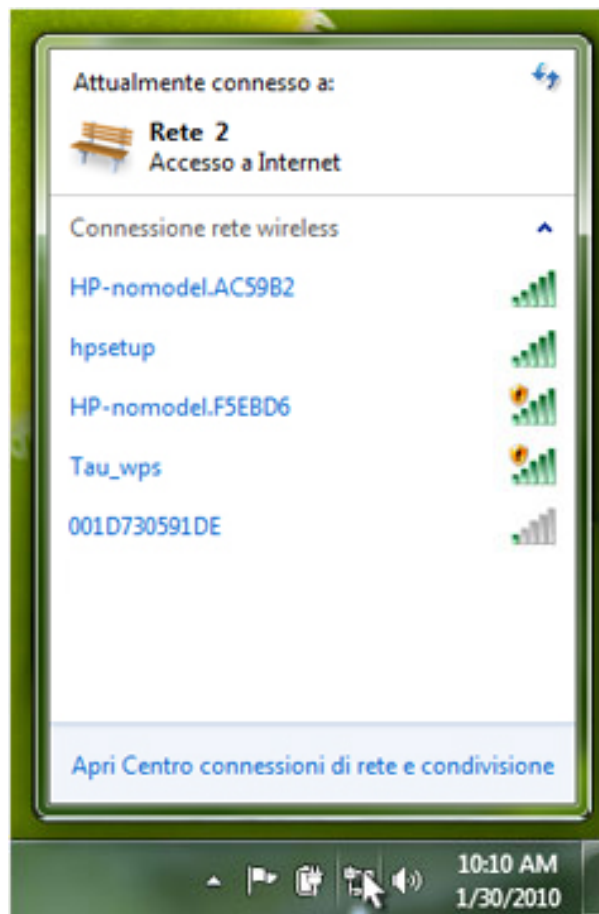
Successivamente nella schermata proposta premere il Tab “Sicurezza” e poi il tasto “Impostazioni”



Nella schermata successiva disabilitare la “Convalida certificato server” e assicurarsi che premendo “Configura” non sia selezionato il Flag nel riquadro in foto



Fatto questo premere Ok fino a chiudere tutte le finestre di dialogo.
Adesso recandosi sull'icona in basso a destra della barra di Windows che indica le



connessioni Wifi selezionando il simbolo

Scegliete la rete DTG-USERS e digitate le Vs credenziali che normalmente vengono usate per la lettura della posta interna o per connettersi ai propri dischi di rete.